

NEU!

Aspen ROM Knee

Knieführungsorthese mit
Extensions-/Flexionsbegrenzung

HMV Nr. 23.04.03.1042

XS	648101	L	648104
S	648102	XL	648105
M	648103	XXL	648106

Das Aspen ROM Knee ist eine Orthese mit einstellbarem Bewegungsumfang, die optimale Kompression und Stabilisierung bietet. Sie ist in unterschiedlichen Größen und einer Universalgröße erhältlich. Die Individualgrößen sind aus einem premium AirX Material hergestellt, welches sich durch ein hohes Maß an Atmungsaktivität und Feuchtigkeitstransport auszeichnet. Dadurch ist ein verlängerter Tragekomfort und eine verbesserte Patientenakzeptanz sichergestellt.



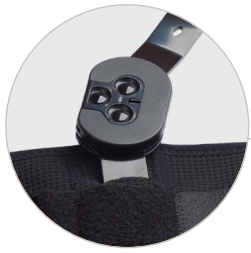
Aspen ROM Knee Universalgröße

Die Universalgröße ist für die meisten Patientenanatomien geeignet. Sie ist aus leichtem Neopren-Material hergestellt, welches optimale Kompression und besten Tragekomfort ermöglicht.

Aspen ROM Knee
Universalgröße

648111

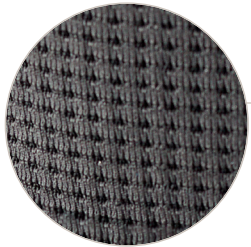




Gelenk
Stabile Gelenke ermöglichen eine optimale Anpassung.



Verstellbare Gelenke
Die Gelenke lassen sich einfach im Bewegungsumfang einstellen.



Komfort
Fortschrittliches AirX Material bietet ideale Kompression verbunden mit einem hohen Grad an Atmungsaktivität und Feuchtigkeitstransport.



Posteriore Gurte
Posteriore Gurte ermöglichen zusätzliche Anpassung und somit einen sicheren, festen Sitz.



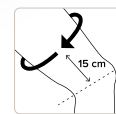
Aspen Knee Anti-Rutsch-Hautüberzug

Kann zusammen mit der Aspen ROM Knee Orthese genutzt werden. Der Aspen Anti-Rutsch-Hautüberzug verhindert ein Verutschen der Orthese und hilft dabei Hautirritationen zu vermeiden.

Zubehör

Aspen Knie Anti-Rutsch-Hautüberzug

Artikelnummer **651111**



Produktinformation

Art.-Nr.

Aspen ROM Knee XS - 28-38 cm	648101
Aspen ROM Knee S - 38-46 cm	648102
Aspen ROM Knee M - 46-53 cm	648103
Aspen ROM Knee L - 53-61 cm	648104
Aspen ROM Knee XL - 61-69 cm	648105
Aspen ROM Knee XXL - 69-89 cm	648106
Aspen ROM Knee Universalgröße	648111